



平成29年度
にわほだより

希望保育の申し込みについて

3月28日(水)～31日(土)と4月3日(火)～5日(木)は、希望保育となります。保育をご希望の方は、**3月分は3月16日(金)、4月分は3月23日(金)**までに申込用紙にてお申し込みください。希望保育期間中は給食はあります。バスは、3月中は運行しますが、4月の希望保育期間は運休させていただきますので、各自で送迎をお願いします。なお、来年度、幼稚部を申し込みされている方は、4月からの希望保育はお受けできませんのでご了承ください。



今月の目標

- **みどりぐみ**
 - * 自分なりのめあてをもって活動に取り組み、最後までやり通した充実感を味わおう
- **あおぐみ**
 - * 年長組になる事への期待をもって、自分で考えて生活しよう
- **ももぐみ**
 - * 友だちとのやり取りの中で、自分の思いを言葉や動作で伝えよう



今年度も無事に終わろうとしています。子どもたち一人ひとりの顔を思い浮かべると、胸がいっぱいになります。保護者のみなさまには、園の活動や行事などに積極的にご参加いただき、誠にありがとうございました。改めて、みなさまのご協力に、職員一同心より感謝申し上げます。

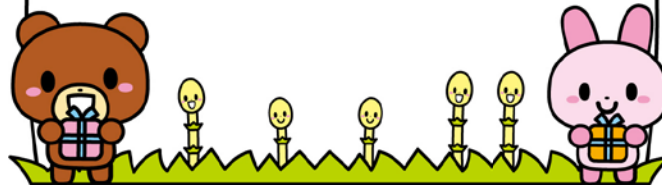
チューリップ祭り参加(みどり・あお)

- チューリップ祭りのオープニングセレモニーにみどり、あおぐみが参加します。お時間がある方はぜひお越しください。また、セレモニー後はお別れ遠足として三川公園で過ごします。いっぱい思い出をつくりたいですね。
- **※給食はありませんので、お弁当、水筒(お茶)、敷物の用意をお願いします。**



持ち物の点検のお願い

年度末になりますので、着替えや持ち物の名前点検をお願いします。名前が消えかかっているものは、改めて書き直してください。



2日(金) ひなまつり集会

ひなまつりは女の子が元気で幸せに育つようにお祝いする日です。園でもおひなさまとおだりさまを手作りしましたので、飾ってお楽しみください。

7日(水) 永代経参詣(みどりぐみ)

徳恩寺の永代経にお参りをします。

9日(金) 家庭教育学級・保護者会総会

先にご案内させていただいておりますが、保護者の方に製作等のお手伝いをさせていただきます。また、講演や、総会もありますので、ご参加よろしくおねがいします。

12日(月) おたのしみ会

夢知遊座の人形劇をゆりかごルームのお友だちと一緒に観劇します。どんなお話が楽しみですね。

22日(木) 誕生会

3月生まれのお誕生日の子をみんなでお祝いします。誕生児のご家族の方はご都合を合わせてご参加ください。一緒に給食を食べましょう。時間は10時30分からです。

26日(月) お別れ遠足(みどり、あお)
お弁当持参日(全園児)

給食はありませんので、全園児お弁当持参で登園してください。みどり、あおぐみは水筒(お茶)も持たせてください。

27日(火) 修了式・卒園式

午前中、全園児を対象に修了式を行い、みんなで大きくなったことを喜び合いたいと思います。午後1時30分から卒園児・あおぐみ・ももぐみ参加で、卒園式を行います。記念品等の持ち帰りがありますので、黄色の通園バックを準備してください。

1	木	リトミックあそび(あか)	17	土	希望保育日
2	金	ひなまつり集会	18	日	
3	土	希望保育日	19	月	一斉清掃
4	日		20	火	
5	月	体操教室(みどり、あお、もも)	21	水	
6	火	たのしくABC(みどり)	22	木	誕生会
7	水	永代経参詣(みどり)	23	金	
8	木		24	土	希望保育日
9	金	家庭教育学級・保護者会総会	25	日	
10	土	希望保育日	26	月	チューリップ祭り参加・お別れ遠足(みどり・あお)
11	日		27	火	修了式・卒園式
12	月	おたのしみ会	28	水	希望保育日
13	火	お茶教室(みどり)	29	木	希望保育日
14	水	三味線とうたおう	30	金	希望保育日
15	木	リトミックあそび(もも)	31	土	希望保育日
16	金	避難訓練・リトミックあそび(あお)	1	日	